

## KURULUŞ



15 Haziran 2010'da aile fertlerinden Ercan DİNÇ ve Serkan DİNÇ' in aldığı kararla bu iki kardeşin geçmişten gelen mesleki eğitim ve ticari tecrübeleriyle aile reisi babamız Hamdi DİNÇ'in manevi ve mesleki deneyim desteğiyle 13 Temmuz 2010 yılında İstanbul Ticaret Odası kaydıyla 100m2'lik küçük bir dükkanda İstanbul Tuzla Birmes Sanayi Sitesi'nde faaliyetine başlamıştır.



## 2. YILIMIZ



Üretim kapasitemizin arttığı dolu dolu yoğun geçen bir yılın ardından müşterilerimizin kalite ve zaman memnuniyetlerinin artmasıyla firmamızın ihtiyaçları da her geçen gün artmaktaydı. Bulduğumuz yer yetmezken tezgah kapasite açlığı da bir o kadar fazlalaştı.

2011 Ağustos ayı itibariyle İstanbul Deri Organize Sanayi Bölgesinde 600m2 kapalı alana firmamızı taşıdık ve yeni yatırımlar yapmaya başladık.



## 3. YILIMIZ



Firmamız 2011 yılını ve 2012 yılının ilk çeyreğini çok güzel ve başarılı bir şekilde geçirmiştir. Yeni hedefler bariz ortadaydı. Herhangi bir finansal gücü ve destekçisi olmayan firmamız sadece yaptığı işlerle ve kalite farkıyla müşteri memnuniyeti ile bulunduğu konumdaydı. İkinci bir risk almayı haklıydı ya olmalıydı yada hiç olmamalıydı. Bu iki sonuçtan birini doğuracak riske girmeye hazırдық ve 2012 temmuz sonu firmamızı 2 holden oluşan toplam 1400 m2 kapalı alana taşıma kararıyla birlikte İstanbul Anadolu yakasında ebat olarak ilk büyük işleme merkezini de makine parkurumuza dahil etmiştik.



## 4. YILIMIZ



Firmamız 2014 yılında ticaret anlayışının gelişen teknolojiye ayak uydurma düşüncesiyle üretim branşlarında değişikliklerle beraber müşterilerini seçme gücüne de hakim olmuştu. Üretim branşlarında Sac Parça Kalıpçılığı önde olmak suretiyle, havacılık sanayi ve otomotiv yedek parça imalatına geçiş süreci firmamızda başlamıştı. Bu süreç ne kadar zor bir süreç olsa da bu yükü almak zorundaydık .

Talaşlı imalat kalitemizin otomotiv sanayi sektöründe duyulabilmesi için birçok firmaya imalatlarda bulunduk. Kalıp tecrübemizin iyi olması, talaşlı imalat işçiliğimize bire bir lanse etmekteydi. Assan Hanil A.Ş., Opsan A.Ş., CPS Presform A.Ş., Güngör Otomobil A.Ş. ve Kipsan A.Ş. gibi ana yan sanayi müşterilerle çalışarak referanslarımızı zenginleştirdik. 2014 yılında Türkiye'nin en büyük otomotiv kalıp ve üretim fabrikalarından biri olan Çoşkunöz Metal Form A.Ş.'nin talaşlı imalat tedarikçisi olduk. Çoşkunöz A.Ş.'yi referans ederek bugün Ford Otosan, Tofaş, Renault, Toyotetsu, Beyçelik, Ermetal, Honda, BMW, Mercedes, Daimler, Skoda, PSA ve Magnetto gibi birçok firma EFS Kalıp'ın varlığını Türkiye'de bilmektedir.

## 5. YILIMIZ

Prograsif ve çelik kondisyon kalıplarından ivmeyle bugün itibariyle sac parça kalıpcılığında Map0, Map1 ve Geometri teslim olarak tandem kalıpları başta olmak üzere açınım, çekme ve transfer kalıpları imal edebiliyoruz. Tezgah parkurumuz her geçen zaman diliminde yeniliyor ve üzerine gücümüzün yetiği kadarıyla takviyeler yapıyoruz. Sac parça imalatında ise aynı ibareyi yakalama gayreti içindeyiz.



## 9. YIL VE GÜNÜMÜZ



3000 m2 kapalı alan 800 m2 Açık alan olmak üzere toplamda 3800 m2 alandaki yeni fabrikamızla müşterilerimize hizmet sunuyoruz.

## 9. YIL VE GÜNÜMÜZ





## 9. YIL VE GÜNÜMÜZ



## 9. YIL VE GÜNÜMÜZ



## 9. YIL VE GÜNÜMÜZ



## 9. YIL VE GÜNÜMÜZ



## 9. YIL VE GÜNÜMÜZ



## 9. YIL VE GÜNÜMÜZ



## 9. YIL VE GÜNÜMÜZ



## 9. YIL VE GÜNÜMÜZ



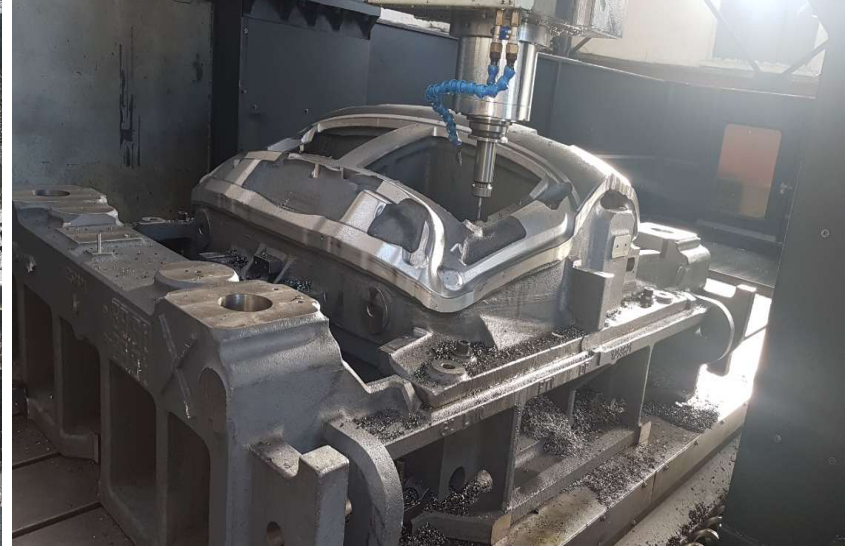




## 3 + 2 Eksen Tam Otomatik CNC İşlemelerimiz



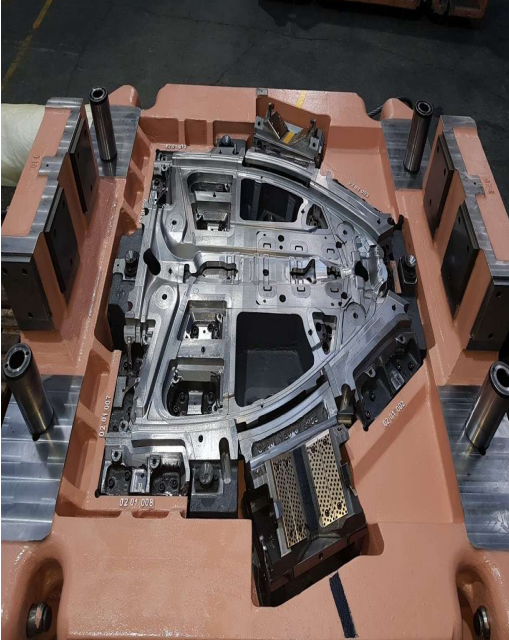
## Fabrikamızdan CNC işlemlerimiz



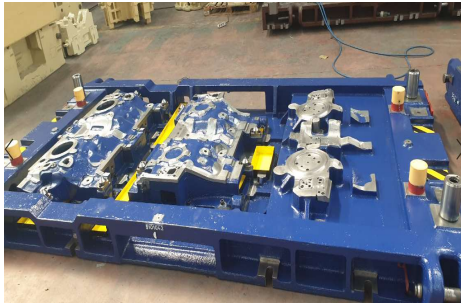
**Fabrikamızdan CNC işlemlerimiz**



## 3 + 2 Eksen Tam Otomatik CNC İşlemelerimiz



# Pres Ortamında Kalıp Alıştırmalarımız



# Pres Ortamında Kalıp Alıştırmalarımız



# Pres Ortamında Kalıp Alıştırmalarımız



# Pres Ortamında Kalıp Alıřtırmalarımız





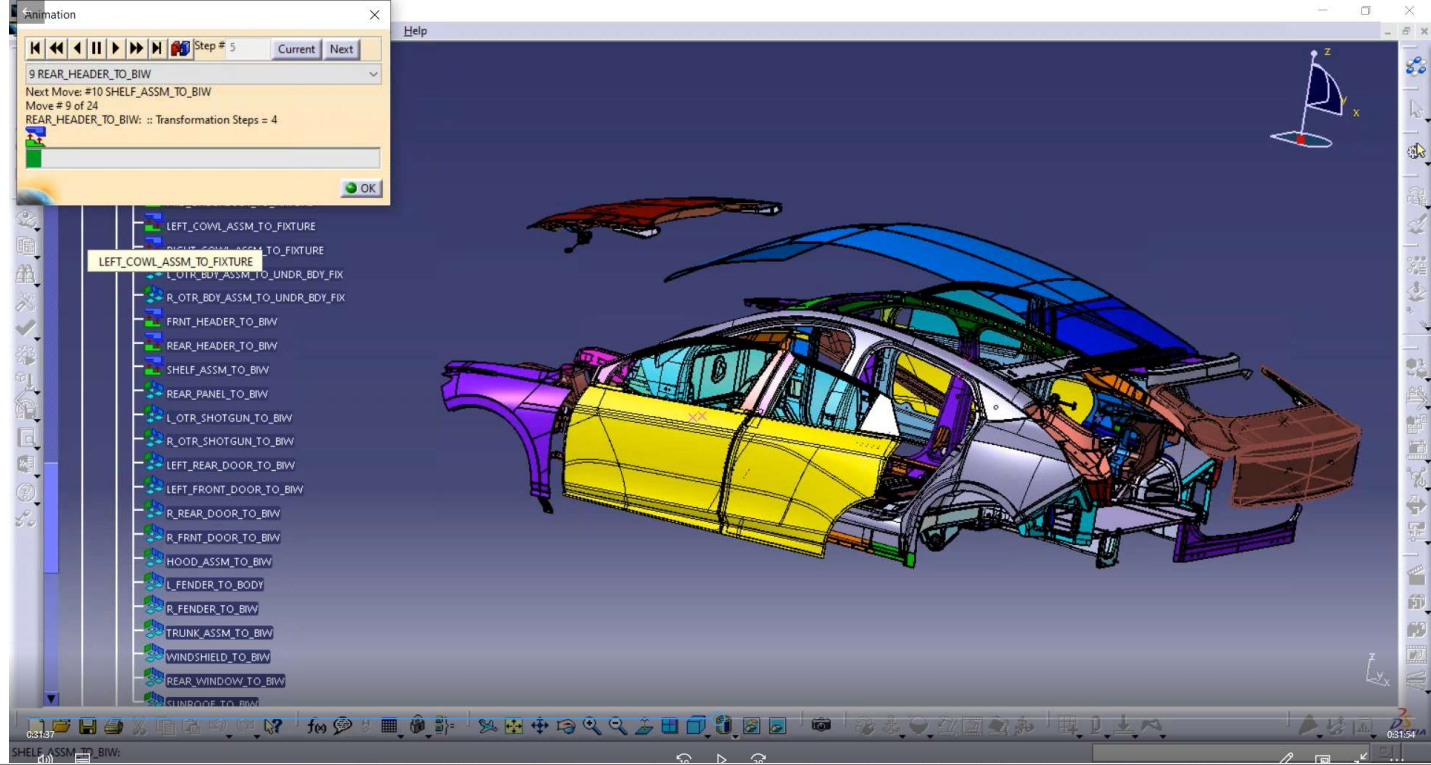
# Pres Ortamında Kalıp Alıştırmalarımız



# Otomatik Sürücü ile Prograsif Çalışmalarımız



**Kalite Politakımızı ISO 9001,  
Çevreye Olan Sorumlüğümüzü ISO 14001,  
İş Sağlığı ve Güvenliğimizi ISO 45001 ile belgelendik.**



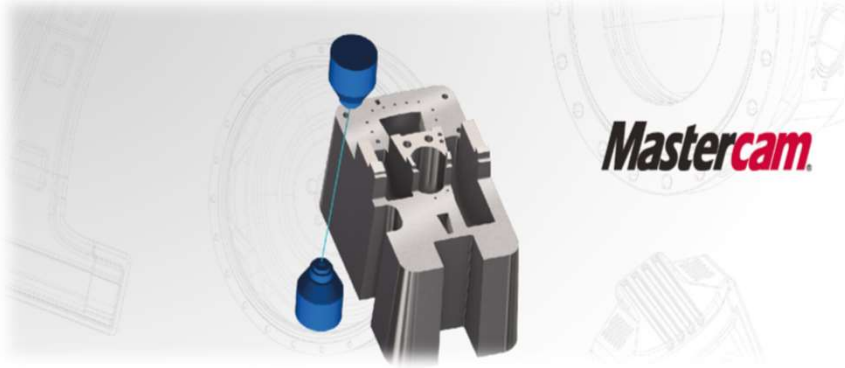
Firmamız, **CATIA V5-6** Global Lisanslı Kullanıcısıdır.



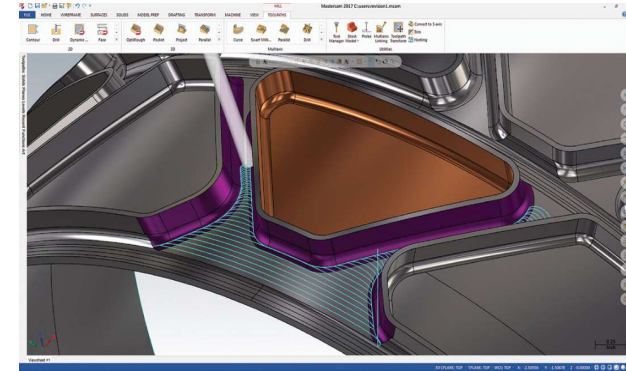
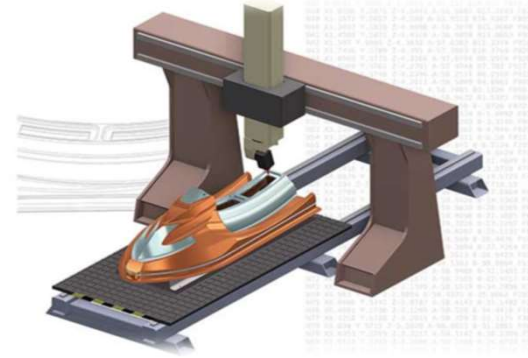


Firmamız, **SolidWorks** Global Lisanslı Kullanıcısıdır.





**Mastercam**  
CNC software, inc.



Firmamız, **Mastercam Mill** ve **Mastercam Wire** Global Lisanslı Kullanıcısıdır.



Firmamız **worknc** Global Lisanslı Kullanıcısıdır.

## Tezgah Parkurumuz



### FOUR-STAR FD4200 / TAIWAN

X EKSEN HAREKETİ	4200MM
Y EKSEN HAREKETİ	2400MM
Z EKSEN HAREKETİ	1300MM

6000 RPM – MITSUBISHI M720A – KALIPÇI PAKET



## Tezgah Parkurumuz



### YCM SUPERMAX YCM4022 / TAIWAN

X EKSEN HAREKETİ	4000MM
Y EKSEN HAREKETİ	2200MM
Z EKSEN HAREKETİ	1100MM

6000 RPM –FANUC 21X – KALIPÇI PAKET

## Tezgah Parkurumuz



PINNACLE DV 1422 / TAIWAN

X EKSEN HAREKETİ	2200MM
Y EKSEN HAREKETİ	1400MM
Z EKSEN HAREKETİ	1000MM
8000 RPM – MITSUBİSHİ M80 – KALIPÇI PAKET	



Manual Universal  
Milling Head



## Tezgah Parkurumuz



PINNACLE LV1100 - TAIWAN

---

X EKSEN HAREKETİ	1100MM
Y EKSEN HAREKETİ	610MM
Z EKSEN HAREKETİ	610MM
10.000RPM – FONUC KALIPÇI PAKET	

## Tezgah Parkurumuz

PINNACLE LV500 - TAIWAN

X EKSEN HAREKETİ	700MM
Y EKSEN HAREKETİ	500MM
Z EKSEN HAREKETİ	500MM
20.000RPM – MITSUBISHİ M70 KALIPÇI PAKET	



## Tezgah Parkurumuz



PINNACLE KALIPÇI FEZESİ TAIWAN ÜRETİMİ

\*FİRMAMIZDA 2 ADET AKTİF OLARAK ÇALIŞMAKTADIR.

## Tezgah Parkurumuz



ZMM BULGARIA ÜNİVERSAL TORNA

FİRMAMIZDA 1 ADET AKTİF OLARAK ÇALIŞMAKTADIR.

## Tezgah Parkurumuz



RADIAL MATKAP - TAIWAN

---

FİRMAMIZDA 1 ADET AKTİF OLARAK ÇALIŞMAKTADIR.

# Tezgah Parkurumuz

AJAN DALMA EREZYON - TÜRKiYE



FİRMAMIZDA 1 ADET AKTİF OLARAK ÇALIŞMAKTADIR.



## Tezgah Parkurumuz

ONA PRIMA S400 TEL EREZYON - İSPANİA



FİRMAMIZDA 1 ADET AKTİF OLARAK ÇALIŞMAKTADIR.

## Tezgah Parkurumuz

HİDROLİK ALIŞTIRMA PRESİ-SGM GERMANY

100 TON

1 ADET

Y EKSEN 2500

X EKSEN 4500

Z EKSEN 1900



FİRMAMIZDA AKTİF OLARAK ÇALIŞMAKTADIR.

## Tezgah Parkurumuz

### EKSANTRİK PRES –/ TÜRKİYE

315 TON 1 ADET

150 TON 1 ADET



FİRMAMIZDA 2 ADET PRES AKTİF OLARAK ÇALIŞMAKTADIR.

## Tezgah Parkurumuz



EKSANTRİK PRES – BEREKET MAKİNA / TÜRKİYE

---

250 TON	2 ADET
150 TON	1 ADET
100 TON	2 ADET
80 TON	2 ADET

FİRMAMIZDA 7 ADET PRES AKTİF OLARAK ÇALIŞMAKTADIR.

## Tezgah Parkurumuz



### AGM-LİNE / TÜRKİYE

---

0,05 – 6MM SERVO SÜRÜCÜLÜ

RULO AÇICI – SAC DOĞRULTMALI TAM OTOMATİK SÜRÜSÜ SİSTEMİ

FİRMAMIZDA AKTİF OLARAK ÇALIŞMAKTADIR.

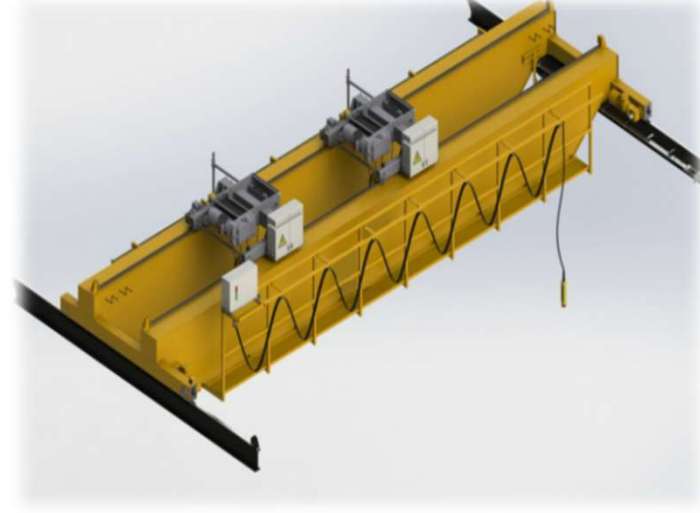
## Tezgah Parkurumuz



### KAYNAK TEKNOLOJİSİ

FİRMAMIZ BÜNYESİN TİK – MİD VE ELEKTRİK KAYNAK HİZMETİ AKTİF OLARAK ÇALIŞMAKTADIR.

## Tezgah Parkurumuz



---

ÇİFT KİRİŞLİ GEZER KÖPRÜ VİNÇ 20 TON KAPASİTE İLE FİRMAMIZDA ÇALIŞMAKTADIR.

## Tezgah Parkurumuz



1 ADET 3TON FORKLİFT

3 ADET 1,5 TON TRANSPALET

FİRMAMIZ BÜNYESİNDE AKTİF OLARAK ÇALIŞMAKTADIR.







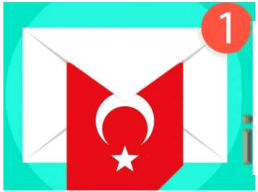
Direk ve/veya Dolaylı Referanslarımız

“ Bize Ulaşın ”



[www.efskalip.com.tr](http://www.efskalip.com.tr)

[www.efshavacilik.com.tr](http://www.efshavacilik.com.tr)



[info@efskalip.com.tr](mailto:info@efskalip.com.tr)  
[info@efshavacilik.com.tr](mailto:info@efshavacilik.com.tr)



Tel: +90 850 304 07 57  
Tel: +90 262 606 08 57  
Fax: +90 850 304 07 57